

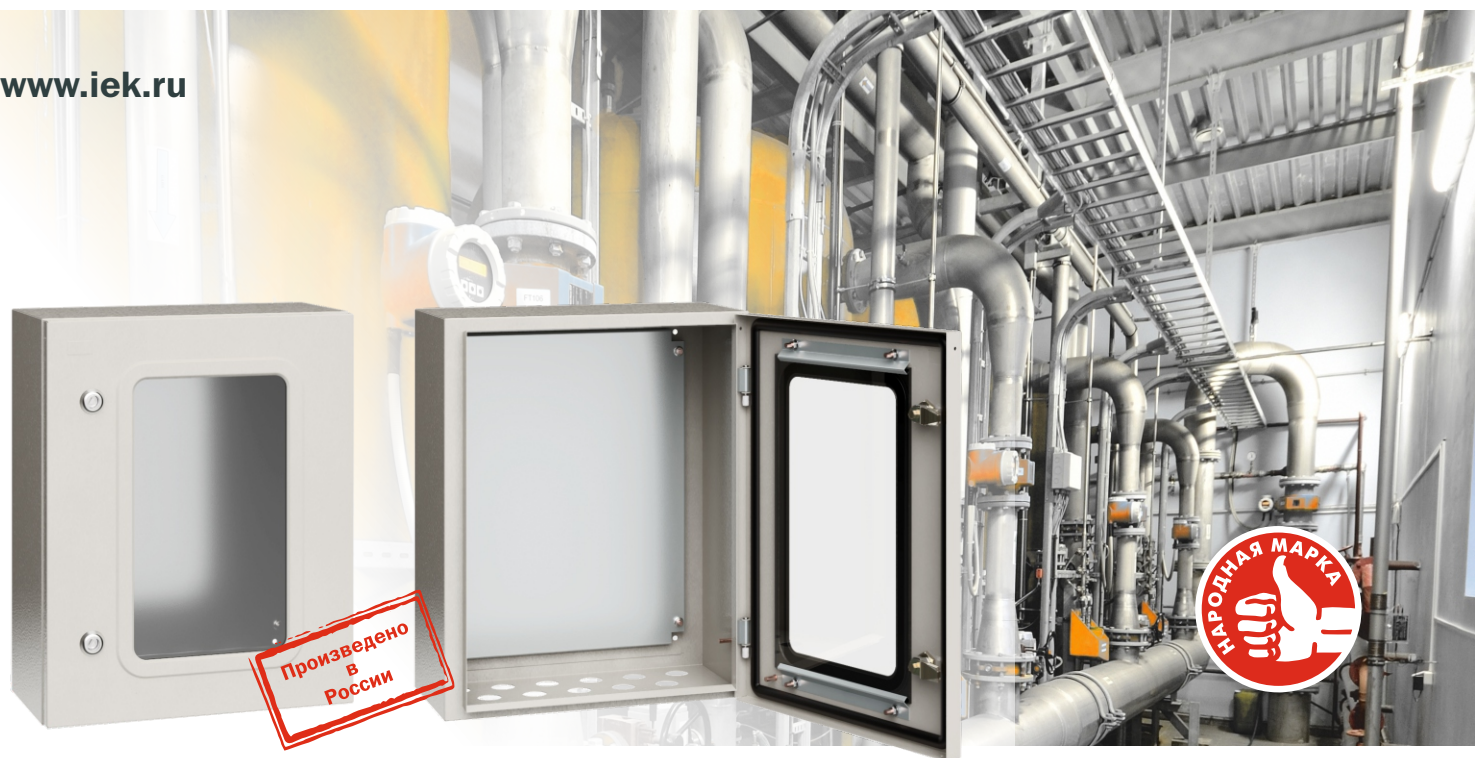
Корпуса ЩМП IEK® с прозрачной дверцей

НОВИНКА

Высокая степень ударопрочности и защиты обеспечивают сохранность установленного оборудования

Для установки оборудования автоматики, сигнализации и управления, силового электрооборудования различного назначения в любой сфере промышленности, в сельском хозяйстве, коммерческом и частном домостроении.

www.iek.ru



Преимущества корпусов ЩМП IEK® с прозрачной дверцей



Высокая степень ударопрочности.



Высококачественное лакокрасочное покрытие.



Удобство монтажа.



Полная комплектация.



Высокий уровень электробезопасности.



Сертификат соответствия.

Отрасли

ЖИЛ Жилищное строительство	КОММ Коммерческое строительство	СОЦ Социальное строительство	ПРОМ Промышленность	НГАЗ Нефтегаз	СХ Сельское хозяйство	ДОР Дорожное строительство	ЭН Энергетика
--------------------------------------	---	--	-------------------------------	-------------------------	---------------------------------	--------------------------------------	-------------------------

Каналы сбыта

ПИ Проектные институты	СМО Строительно-монтажные организации	СЦО Сборщики щитового оборудования	РОЗН Розница
----------------------------------	---	--	------------------------

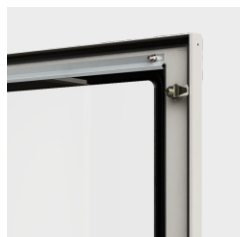
Особенности конструкции корпусов ЩМП IEK® с прозрачной дверцей



Закаленное стекло.



Монтажная панель толщиной 1,5 мм.



Усиленная внутренняя рама стекла.



Роботизированная сварка.

Технические характеристики корпусов ЩМП IEK® с прозрачной дверцей

Степень защиты: **IP54.**

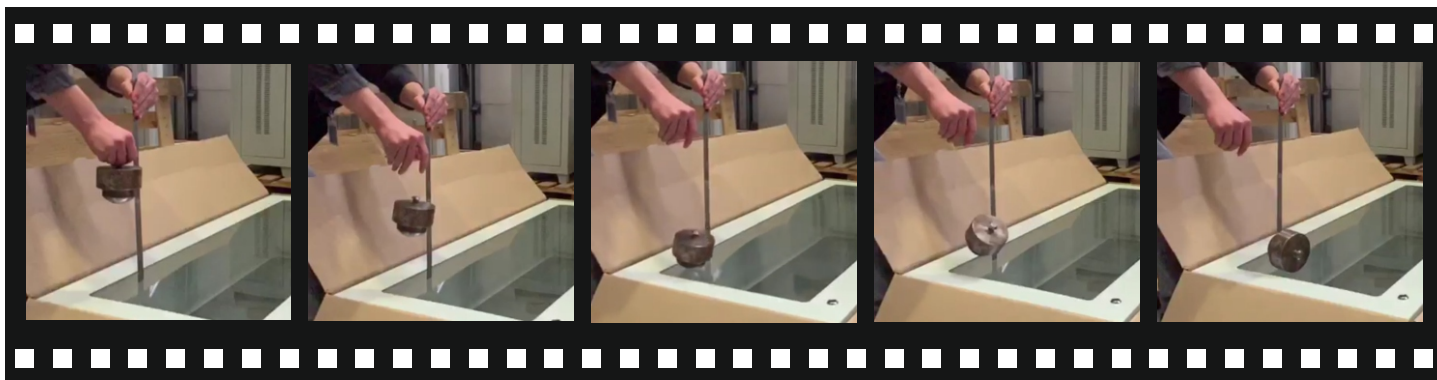
Степень ударопрочности: **IK08.**

Климатическое исполнение: **У2.**

Номинальный ток устанавливаемых электроаппаратов: **до 630 А.**

Толщина металла корпуса: **1,4 мм.**

Испытание остекления на ударопрочность IK08. Груз массой – 2,5 кг.



Ассортимент корпусов ЩМП IEK® с прозрачной дверцей

Артикул	Наименование	Габаритные размеры (ВхШхГ)
УКМ11-01-54-1	Корпус металлический ЩМП-1-0 У2 IP54 с прозрач. дверцей	395x310x220
УКМ11-02-54-1	Корпус металлический ЩМП-2-0 У2 IP54 с прозрач. дверцей	500x400x220
УКМ11-03-54-1	Корпус металлический ЩМП-3-0 У2 IP54 с прозрач. дверцей	650x500x220
УКМ11-04-54-1	Корпус металлический ЩМП-4-0 У2 IP54 с прозрач. дверцей	800x650x250
УКМ11-05-54-1	Корпус металлический ЩМП-5-0 У2 IP54 с прозрач. дверцей	1000x650x285
УКМ11-06-54-1	Корпус металлический ЩМП-6-0 У2 IP54 с прозрач. дверцей	1200x750x300
УКМ11-07-54-1	Корпус металлический ЩМП-7-0 У2 IP54 с прозрач. дверцей	1400x650x285