

Модульные корпуса серии «LIGHT» ТМ IEK

Учитывая проведенные опросы специалистов по сборке щитового оборудования, компания IEK вывела на рынок принципиально новые модульные корпуса серии «LIGHT». Свое название «LIGHT» данная серия получила не случайно. Новые корпуса ТМ IEK в полной мере соответствуют значению слова «light», в переводе означающего светлый, легкий. Лаконичный дизайн и современный вид корпусов гармонично сочетается с эргономичностью, прочностью и, вместе с тем, общей легкостью конструкции. Специалисты «ИЭК» приложили немало сил для минимизации материалоемкости каждого изделия, что положительно влияет на цену с ростом потребительских свойств продукта. А комфортная цена данной серии корпусов в сочетании с высоким уровнем качества и безопасности, простотой сборки и удобством монтажа позволяет новинке успешно конкурировать с ведущими мировыми брендами.



Как и базовые металлические корпуса ТМ IEK других серий, корпуса серии «LIGHT» предназначены для сборки низковольтных распределительных и учетно-распределительных щитов с использованием модульной электроаппаратуры, а также для ввода электроэнергии, ее учета, распределения и защиты в сетях напряжением 230/400 В. Корпуса металлические ЩРН (щит распределительный навесной) и ЩУРН (щит учетно-распределительный навесной) серии «LIGHT» представляют собой стальную оболочку с защитно-декоративным покрытием и откидными полупрозрачными пластиковыми крышками и производятся в навесном исполнении. Степень защиты корпусов – IP31. Выпускаются с возможностью установки 24, 36, 48 и 64 модулей.

Корпуса выпускаются в трех вариантах цветовой гаммы. Однако производство позволяет производить корпуса в любом цветовом исполнении.

Корпуса выпускаются в трех вариантах цветовой гаммы. Однако производство позволяет производить корпуса в любом цветовом исполнении.

Корпус состоит из основания и фасадной панели, которые соединены между собой специальными зацепами и винтами. С целью повышения прочности, детали корпуса имеют дополнительные ребра жесткости. В нижней левой части основания корпуса предусмотрен узел пломбировки от несанкционированного доступа. В нижней правой части основания корпуса располагается элемент подключения заземления, предназначенный для присоединения внешних и внутренних защитных проводников. Корпус комплектуется DIN-рейками, предназначенными для размещения на них счетчиков электроэнергии и модульной электроаппаратуры.

В моделях корпусов с литерой «Р» имеются три гнезда для возможности монтажа трех электроустановочных изделий из серий «для скрытой проводки».

Комбинация, собираемая непосредственно на каждом изделии, зависит от выбора покупателя.

Для установки в корпуса серии «LIGHT» рекомендуется электроаппаратура торговой марки IEK. Учетно-распределительные корпуса допускают комплектацию однофазными модульными счетчиками при условии, что конструкция счетчиков предполагает установку на DIN-рейку, а лицевая панель совпадает с лицевой частью модульных автоматических выключателей.

Корпуса рекомендованы к установке в коттеджах, офисных помещениях, торговых центрах, гаражах (см. рис. 1). Питание подается непосредственно на счетчик. Затем на двухполюсный автоматический выключатель, а затем – на общее УЗО. После вводного УЗО питающее напряжение разводится на аппараты защиты локальных направлений: встроенные в щит две розетки, выключатель освещения, дифференциальный автомат прочих потребителей. При необходимости схему можно расширить в рамках выделенной мощности.

Принципиально новый дизайн корпусов серии «LIGHT» позволяет оптимально использовать внутреннее пространство.

Для удобства прокладки кабеля предусмотрено наличие вводных отверстий сверху и снизу корпуса, оснащенных защитными сальниками. Также увеличено расстояние между задней стенкой корпуса и DIN-рейками.

Некоторые модели оснащены съемной установочной рейкой для монтажа шин N и PE, выполненной в виде перфорированного П-образного оцинкованного профиля.

Используя изделия ТМ IEK, предназначенные для монтажа (это шины нулевые различного типоразмера, стяжки и хомуты, шины соединительные и т.д.) можно существенно упростить монтаж корпуса.

С помощью корпусов металлических серии «LIGHT» ТМ IEK можно решить большинство электротехнических задач по оснащению объекта учетно-распределительной и защитной аппаратурой.

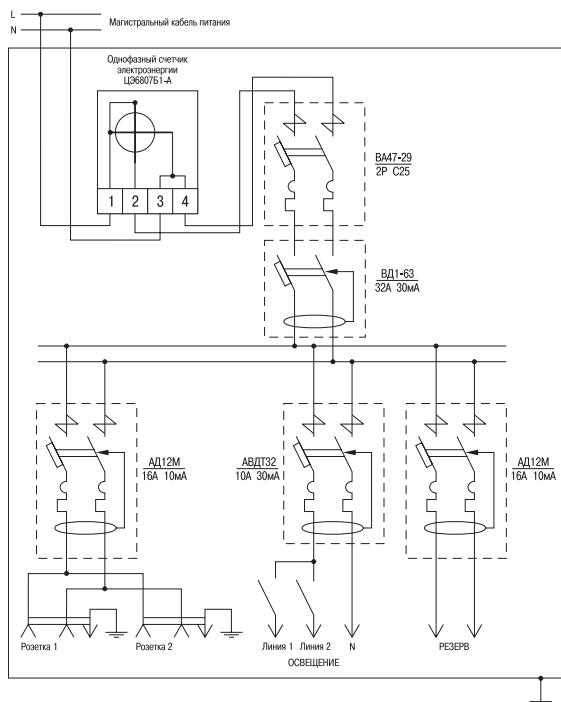


Рис. 1. Пример учетно-распределительного щита для гаража или небольшого коттеджа